



منطقه ۱۳

آب دوست ماست



بچه های عزیز :

مشخصات مراکز مون و براتون نوشتیم شما میتونید به همراه معلمتون به مراکز ما بیاید و از مراکز ما بازدید کنید و چیزهای مفید در مورد کله‌ها و درختها یاد بگیرید و جایزه های زیبا برنده شید . تازه بزرگتر ها تون هم میتونند تو کلاسهای رایگان ما شرکت کنند .

مرکز سیمرغ

مکان : خیابان دماوند، خیابان سی متری
نیروی هوایی، تقاطع خیابان امامت، بوستان
سیمرغ

تلفن تماس : ۷۷۹۸۱۰۲۵-۷۷۹۸۱۰۲۴

مرکز صبا

مکان : خیابان دماوند، انتهای خیابان سعید
عرب، بوستان صبا تلفن تماس : ۷۷۱۵۲۷۵۸

مرکز خیام

مکان : خیابان خشکبارچی، خیابان اقبال،
کوچه اورند،

پلاک ۱۳، طبقه ۳ - تلفن تماس : ۳۳۳۵۶۸۸۹

مرکز تحقیقات ، آموزش و مشاوره فضای

سبز منطقه ۱۳

معاونت خدمات شهری و محیط زیست

Emil:Markaz.Amouzesh_13@yaloo.com

در موقع مسواک زدن آب را
بیهوده باز نگذاریم و با
استفاده از یک لیوان آب
دهانمان را بشوییم .

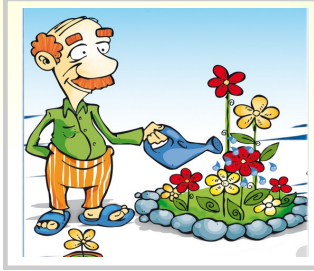


در صورت ذخیره آب در مواقع قطع احتمالی و جیره بندی آب،
آب های ذخیره شده را پس از وصل مجدد آب، دور نریزیم و
بصورت مناسب استفاده کنیم .

زمانی که سرگرم آب دادن باغچه و گلهای منزل هستیم با شنیدن
صدای زنگ تلفن یا زنگ در، بهتر است ابتدا شیر آب را ببندیم و بعد
به آنها پاسخ دهیم.

تا حد امکان از آب شرب برای
فضای سبز استفاده نکنیم.

باغچه را در شب یا صبح زود
آبیاری کنیم تا از تبخیر آب
جلوگیری کنیم .



برای نظافت منزل و پیاده
رو بهتر است از جارو
استفاده کنیم.

در باغچه خانه، درختان،
بوته ها و چمن های
بومی و مقاوم به خشکی
که به آب کمتری نیاز دارند
بکاریم.



اگر در تابستان می
خواهیم آب سرد
بخوریم آب را باز
نگذاریم تا سرد بشه
بلکه همیشه یک بطری
آب در یخچال داشته
باشیم.

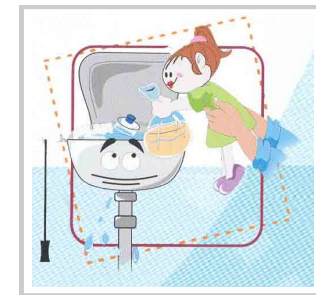


هنگامی که شیر آب را باز می
کنیم و منتظر هستیم آب گرم
در لوله جریان یابد، مقدار آب
سردی را که از لوله می رود در
ظرفی بریزیم تا بعدا از آن در
آبیاری گیاهان خانگی استفاده
نماییم.



مدت دوش گرفتن خود را کوتاه کنیم.

با قرار دادن یک بطری
آب یا یک کیسه نایلونی پر
از شن و کاملا در بسته
در مخزن آب توالت
فرنگی یا فلاش تانک
میتوان مصرف آب را در
هر بار کشیدن سیفون
کاهش داد .



عوض کردن واشر شیر آب
برای جلوگیری از چکه
کردن آب کار دشواری
نیست و میتوانیم در
کمترین زمان ممکن انجام
دهیم.



می توانیم آبی را که برای
شستن سبزیها و دست و صورت
استفاده می کنیم به وسیله لوله
کشی به سمت فلاش تانک
هدایت کنیم .



هنگام شستن ظرف ها آب را بیهوده و با فشار زیاد باز
نگذاریم.